

FLAME CABEL FARBA

Aprobata ITB:	AT-15-7807/2016
Certyfikat Zgodności:	ITB 2404/W
Atest Higieniczny:	HK/B/0557/01/2014
Deklaracja Zgodności:	CARBO/003-17-10-2016



DANE TECHNICZNE:

Klasa odporności ogniowej	do EI 120
Kolor	biały
Klasa środowiska	Z1, Z2
Gęstość	1,36 ± 5% g/cm ³
Zawartość substancji nielotnych, %	74,7 ± 5%
Zakres temperatury przechowywania	od +5°C do +30°C
Okres trwałości do aplikacji	10 miesięcy w oryginalnie zamkniętym pojemniku
Teoretyczna ilość potrzebnej farby (kg/m²) do otrzymania powłoki grubości 1mm	1,81 kg/m ²
Opakowanie handlowe	10 kg

OPIS PRODUKTU:

Flame Cabel Farba jest jednoskładnikową farbą pęczniącą, będącą wodną dyspersją żywicy syntetycznej. Powłoka wykonana z tej farby pod wpływem oddziaływania wysokiej temperatury w warunkach pożaru pęcznieje, tworząc na zabezpieczanej powierzchni spienioną, ogniochronną warstwę termoizolacyjną.

PRZEZNACZENIE:

Flame Cabel Farba przeznaczona jest do ochrony przeciwogniowej kabli, koryt kablowych, konstrukcji wsporczych i pomocniczych dla przegród ogniowych lub przejść instalacyjnych w obiektach użyteczności publicznej i przemysłowych.

APLIKACJA:

1. Oczyszczyć kable i ewentualnie odtłuścić.
2. Przyległe powierzchnie osłonić taśmą.
3. Wymieszać Flame Cabel Farba.
4. Pomalować kable.
5. Oznaczyć wykonane przejście metryczką informacyjną dołączoną do wiaderka Flame Cabel Farba.

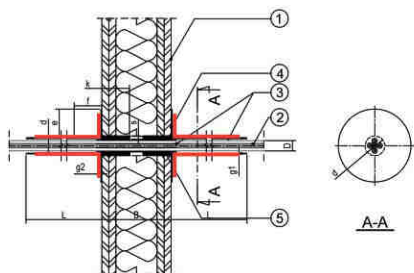
Informacje dodatkowe:

Farba gotowa do użycia, nie wymaga rozcieńczania. W razie potrzeby dopuszczalne rozcieńczanie ciepłą wodą nie więcej niż do 5%. Narzędzia po użyciu oczyścić wodą. Czas schnięcia powierzchniowego 0,5 h ± 10% (przy temperaturze 20°C i wilgotności względnej powietrza 65%).

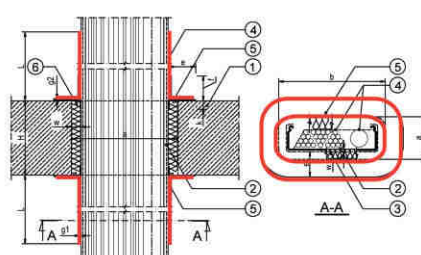


WYBRANE PRZYKŁADY ZASTOSOWAŃ

Przejście wiązki kablowej przez ścianę zabezpieczone Flame Cabel Farba



Przejście koryta kablowego przez strop zabezpieczone Flame Cabel Farba



Przejście kombinowane: koryta kablowe z kablami, rury metalowe, rury palne zabezpieczone Flame Cabel Farba

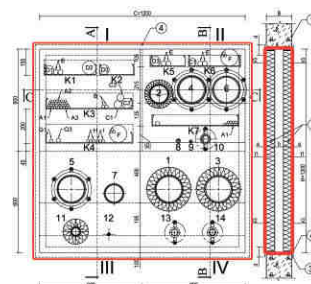


TABELA WYBORÓW FLAME CABEL EC DO USZCZELNIANIA PRZEJŚĆ RUR I KABLI

Materiał	Rodzaj	Średnica		Rodzaj środka zabezpieczającego	Klasa EI lub E		Nr rysunku w AT-15-7807
		min (mm)	max (mm)		STROP	ŚCIANA	
Kable	Pojedyncze	0	52	Flame Cabel Farba/ Flame Cabel Pasta A	EI 120	EI 120	19,20,27,33
	Wiązki kabli	0	100		EI 120	EI 120	19,20,27,33
	Kable w korycie kablowym		150x500		EI 120	EI 120	19,20,27,33
Kable	Pojedyncze	0	52	Flame Cabel Farba/ Flame Cabel Pasta A	EI 120	EI 120	22,25
	Wiązki kabli	0	100		EI 120	EI 120	23,26
	Kable w korycie	0	130x360		EI 120	EI 120	21,24

