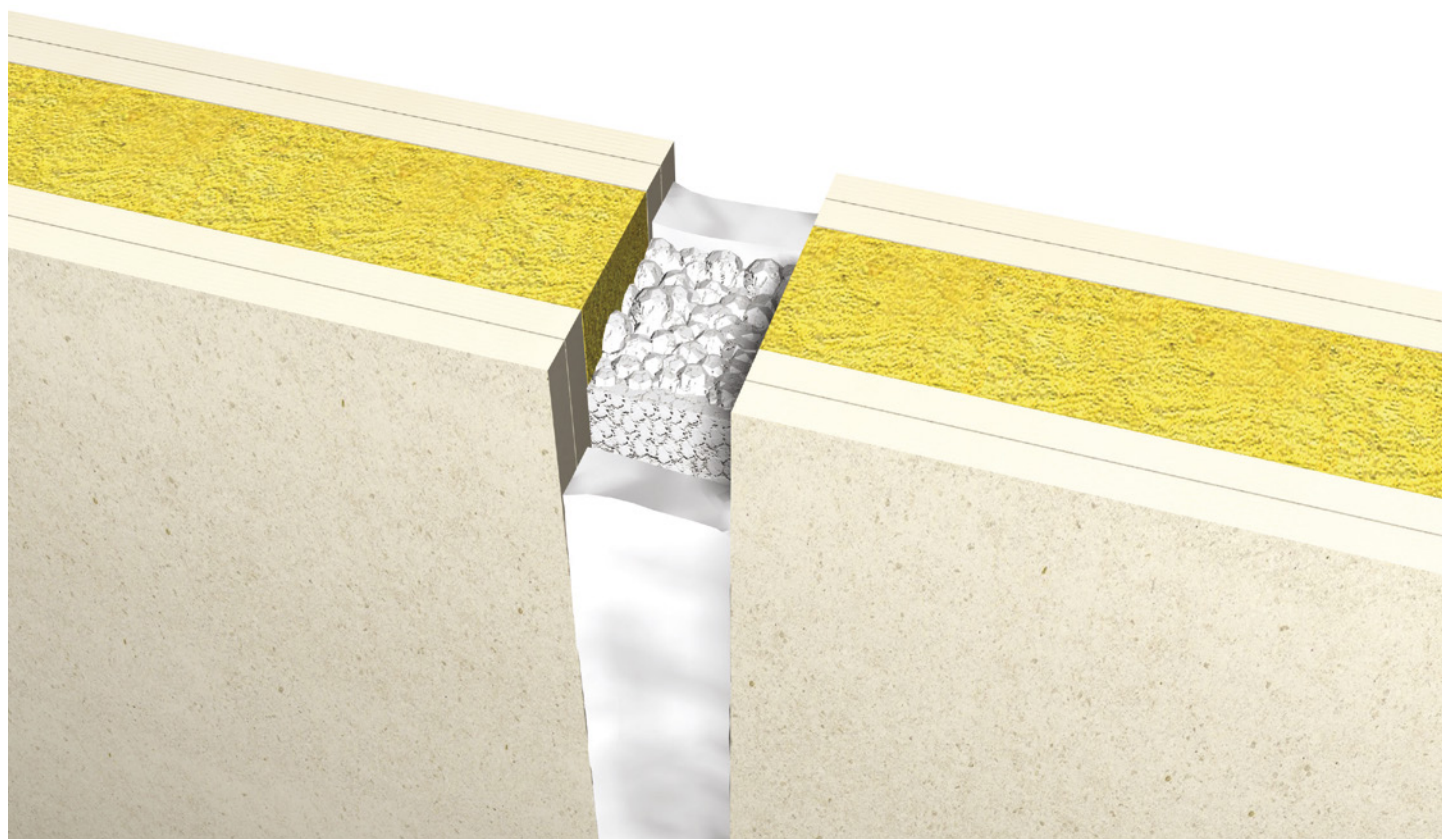


Promat

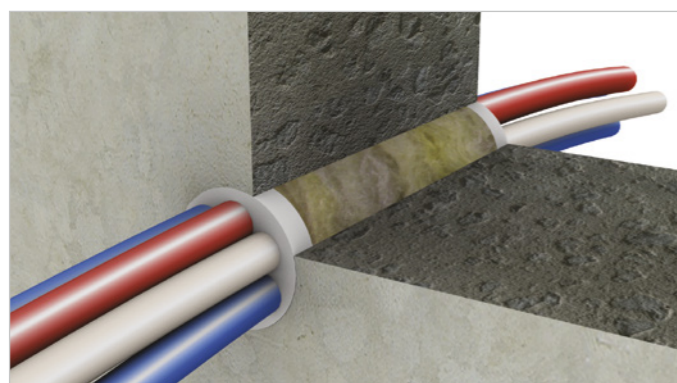
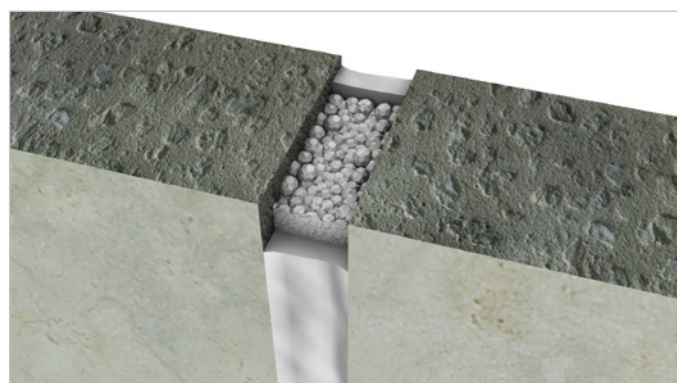
PROMASEAL®-A Ogniochronna masa akrylowa Wskazówki użytkowania wyrobu



Do uszczelnień spoin i przejść instalacyjnych



PROMASEAL®-A Ogniochronna masa akrylowa



PROMASEAL®-A jest jednoskładnikową masą do uszczelnień ogniochronnych na bazie akrylu. Wyjątkowe właściwości użytkowe wyrobu pozwalają na szybkie i bezpieczne uszczelnienie spoin sztywnych. Spoiny można pokrywać zwykłą farbą emulsyjną.

Informacje ogólne

- Minimalna szerokość uszczelnianej spoiny 5 mm;
- Temperatura przechowywania i transportu 3°C - 35°C;
- Utwardzanie powłoki po ok. 15 min (w temp. 20°C i wilgotności względnej 65%), masa pozostaje plastyczna;
- Nakładanie powłok malarskich jest możliwe po 24 godzinach; należy sprawdzić przyczepność i mieszalność;
- Opakowanie po otwarciu należy w pełni zużyć tak szybko, jak to możliwe;
- Po użyciu narzędzia należy oczyścić przy użyciu wody;
- Należy zapewnić wystarczającą przestrzeń przejścia wokół przewodu do zastosowania uszczelnienia ogniochronnego. W razie konieczności należy stworzyć niezbędną przestrzeń;
- Minimalna temperatura podłoża i otoczenia +5°C, maksymalna +40°C;
- Względna wilgotność powietrza powyżej 65% powoduje wydłużenie czasu schnięcia;
- Należy zapewnić dobrą przyczepność podłoża pod pierwszą warstwę masy uszczelniającej;
- Podłoże musi być oczyszczone z olejów, tłuszczu i pyłu;
- Jako grunt w celu zwilżenia chłonnego podłoża należy stosować wodę lub rozcieńczony wodą PROMASEAL®-A;
- Kategoria zastosowania - Typ Y₁;
- Wyrób przeznaczony do stosowania w temperaturach od -20°C do +70°C na powierzchni narażone na promieniowanie UV, ale nienarażone na deszcz;
- Używana do zabezpieczeń w klasach odporności ogniowej EI30 do EI120.

Szczegółowe wskazówki stosowania wyrobu

Informacje dotyczące zastosowania do kabli i rur są dostępne w ETA, raporcie klasyfikacyjnym lub podręczniku montażu.

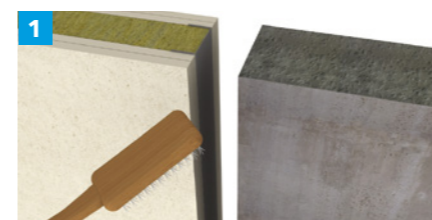
Informacje dotyczące bezpieczeństwa

Karta charakterystyki wyrobu dostępna na żądanie.

Teoretyczna wydajność z jednego opakowania 310 ml

Grubość spoiny	10 mm	15 mm	20 mm	25 mm	30 mm	40 mm	50 mm	
Głębokość wypełnienia spoiny	10 mm	3,1 m	2,0 m	1,5 m	1,2 m	1,0 m	0,8 m	0,6 m
15 mm	2,0 m	1,3 m	1,0 m	0,8 m	0,6 m	0,5 m	0,4 m	
20 mm	1,5 m	1,0 m	0,7 m	0,6 m	0,5 m	0,4 m	0,3 m	

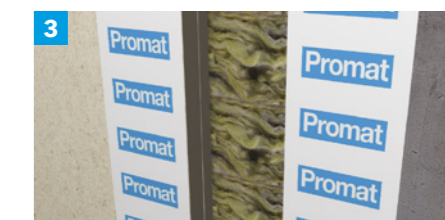
Wskazówki do montażu - spoiny



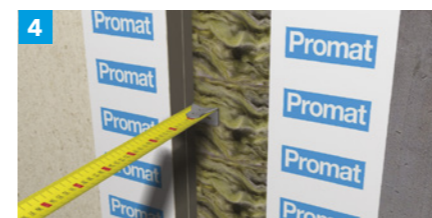
Oczyścić szczelinę.



Jeśli to konieczne, zasłonić taśmą obszar roboczy na ścianie lub podłodze.



Wypełnić szczelnie materiałem wypełniającym (niepalnym lub palnym).



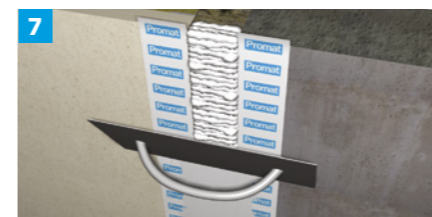
Zmierzyć odpowiednią głębokość.



Zapewnić dobrą przyczepność podłoża pod pierwszą warstwę masy uszczelniającej.



Nałożyć odpowiednią warstwę masy.



Wygładzić powierzchnię masy uszczelniającej pędzlem lub packą zwilżoną wodą.



Umieścić etykietę informacyjną.

Wskazówki do montażu uszczelnień przejść instalacyjnych



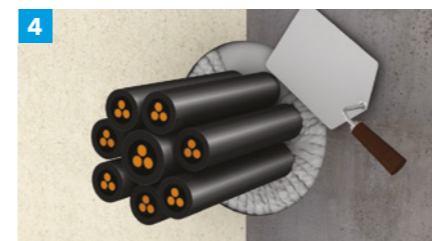
Oczyścić wejście do otworu i jeśli to konieczne, usunąć przewody z przejścia.



Szczelnie wypełnić wełną mineralną.



Nałożyć odpowiednią warstwę masy uszczelniającej i zapewnić dobrą przyczepność podłoża przed nałożeniem pierwszej warstwy uszczelnienia.



Wygładzić powierzchnię masy uszczelniającej pędzlem lub packą zwilżoną wodą zanim utworzy się sztywna powłoka.



Umieścić etykietę informacyjną.

Wyroby należy stosować zgodnie z ogólnymi przepisami dotyczącymi materiałów budowlanych oraz w szczególności zgodnie z zasadami dotyczącymi ogniochronności, obowiązującymi krajowymi certyfikatami i zatwierdzeniami oraz zgodnie z obowiązującymi krajowymi przepisami budowlanymi. Wyroby mogą być stosowane wyłącznie przez wyszkolonych specjalistów posiadających odpowiednią wiedzę i tylko po dokładnym zapoznaniu się z wytycznymi dotyczącymi instalacji, kartami charakterystyki, krajowymi certyfikatami i zatwierdzeniami. Aby uzyskać dodatkowe informacje na temat miejsca i sposobu zastosowania tego wyrobu należy zapoznać się z podręcznikiem Promat lub skontaktować się z lokalnym przedstawicielem Promat. Wszystkie niezbędne dokumenty można uzyskać bezpłatnie u lokalnego przedstawiciela Promat. W przypadku krajów spoza Unii Europejskiej zastosowanie mają odrębne wytyczne. W razie potrzeby prosimy o kontakt.