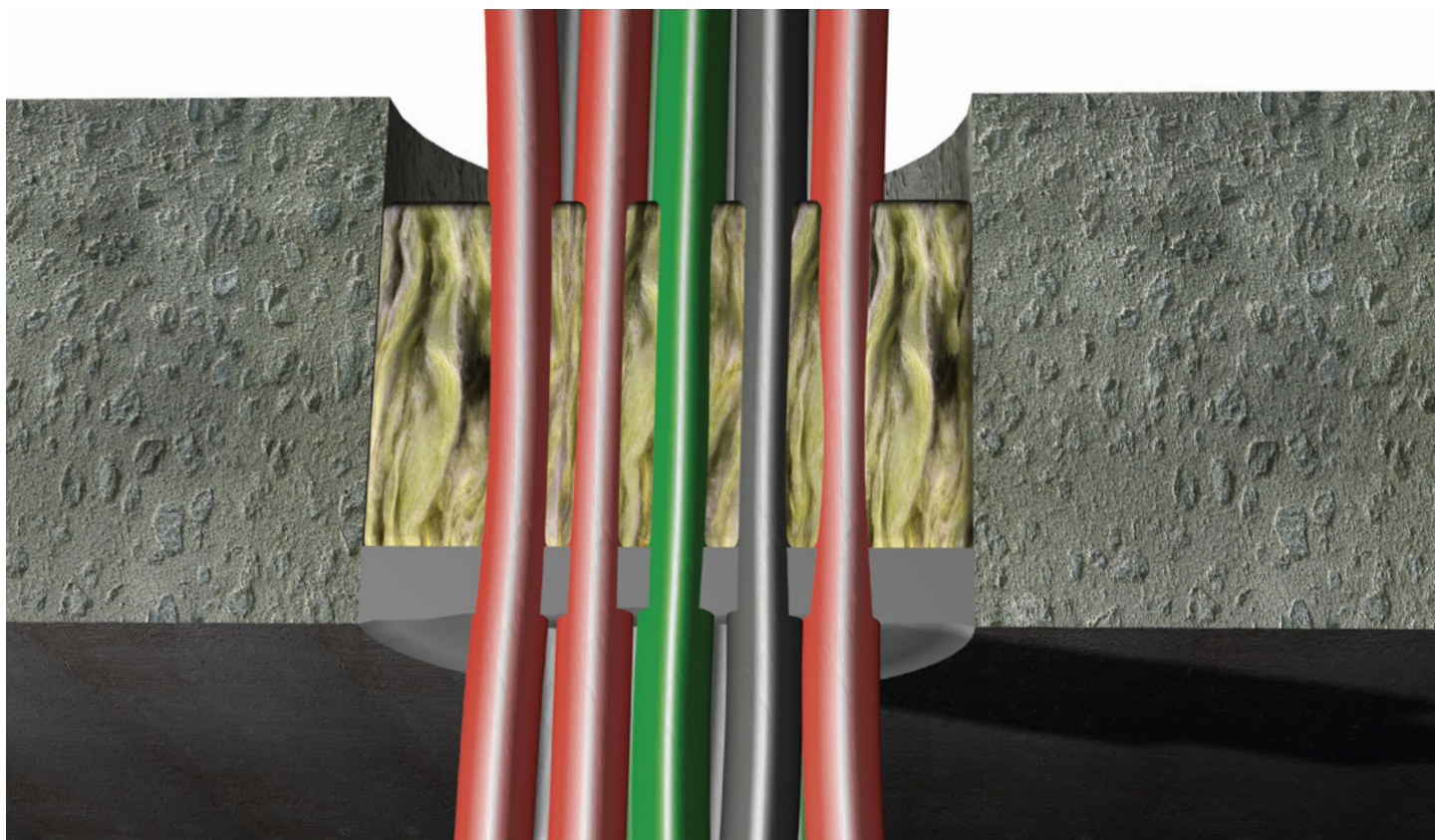


Promat

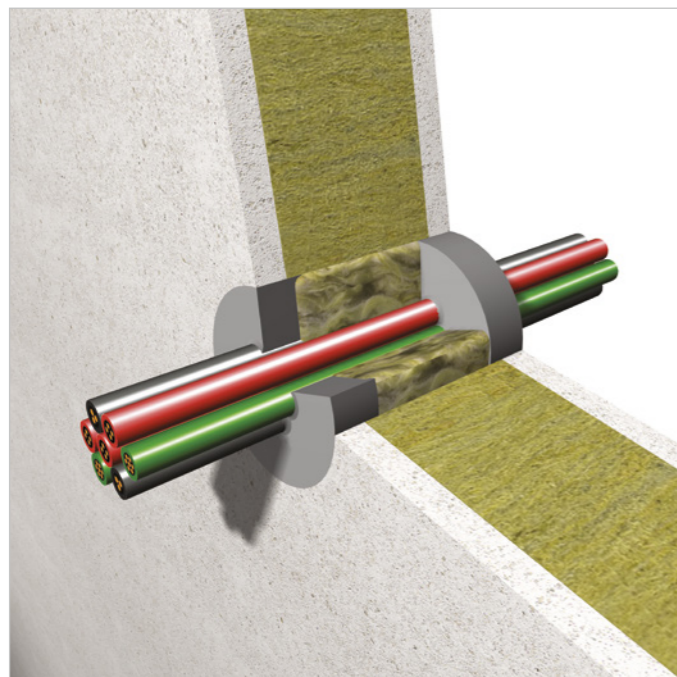
PROMASEAL®-AG Ogniochronna masa uszczelniająca Wskazówki użytkowania wyrobu



Do uszczelnień przejść instalacyjnych



PROMASEAL®-AG Ogniochronna masa uszczelniająca



PROMASEAL®-AG to pęczniująca, jednoskładnikowa masa uszczelniająca na bazie akrylu o właściwościach ogniochronnych, wytwarzająca wysokie ciśnienie w procesie rozszerzania.

Informacje ogólne

- Temperatura przechowywania i transportu 3°C - 35°C;
- Utwardzanie powłoki po ok. 15 min (w temp. 20°C i wilgotności względnej 65%);
- Nakładanie powłok malarskich jest możliwe po 24 godzinach; należy sprawdzić przyczepność i mieszalność;
- Opakowanie po otwarciu należy w pełni zużyć tak szybko, jak to możliwe;
- Po użyciu narzędzia należy oczyścić przy użyciu wody;
- Należy zapewnić wystarczającą przestrzeń przejścia wokół przewodu do zastosowania uszczelnienia ogniochronnego. W razie konieczności należy stworzyć niezbędną przestrzeń;
- Minimalna temperatura podłoża i otoczenia +5°C, maksymalna +40°C;
- Względna wilgotność powietrza powyżej 65% powoduje wydłużenie czasu schnięcia;
- Należy zapewnić dobrą przyczepność podłoża pod pierwszą warstwę masy uszczelniającej;
- Podłoże musi być oczyszczone z olejów, tłuszczu i pyłu;
- Jako grunt w celu zwilżenia chłonnego podłoża należy stosować wodę lub rozcieńczony wodą PROMASEAL®-AG.
- Kategoria zastosowania - Typ Y₁;
- Wyrób przeznaczony do stosowania w temperaturach od -20°C do +70°C na powierzchni narażone na promieniowanie UV, ale nienarażone na deszcz;
- Używana do zabezpieczeń w klasach odporności ogniowej EI30 do EI120.

Szczegółowe wskazówki stosowania wyrobu

Informacje dotyczące zastosowania do kabli i rur dostępne w ETA, raporcie klasyfikacyjnym lub podręczniku montażu.

Informacje dotyczące bezpieczeństwa

Karta charakterystyki wyrobu dostępna na żądanie.

Wskazówki do montażu uszczelnień przejść instalacyjnych



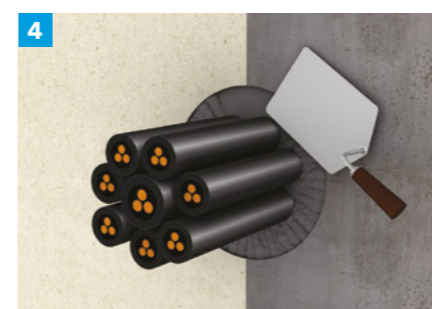
Oczyszczyć wejście do otworu i jeśli to konieczne, usunąć przewody z przejścia.



Szczelnie wypełnić wełną mineralną.



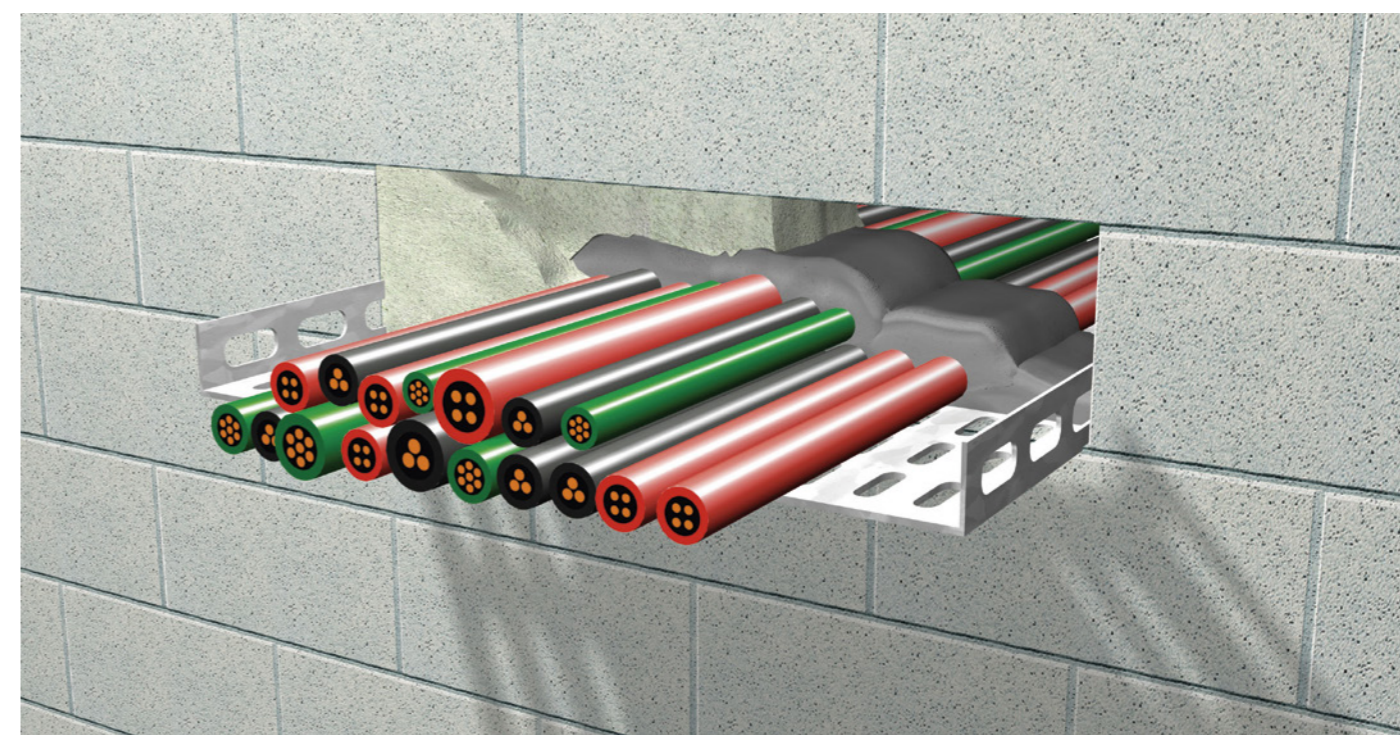
Nałożyć odpowiednią warstwę masy uszczelniającej.



Wygładzić powierzchnię masy uszczelniającej pędzlem lub packą zwilżoną wodą zanim utworzy się sztywna powłoka.



Umieścić etykietę informacyjną.



Wyroby należy stosować zgodnie z ogólnymi przepisami dotyczącymi materiałów budowlanych oraz w szczególności zgodnie z zasadami dotyczącymi ogniochronności, obowiązującymi krajowymi certyfikatami i zatwierdzeniami oraz zgodnie z obowiązującymi krajowymi przepisami budowlanymi. Wyroby mogą być stosowane wyłącznie przez wyszkolonych specjalistów posiadających odpowiednią wiedzę i tylko po dokładnym zapoznaniu się z wytycznymi dotyczącymi instalacji, kartami charakterystyki, krajowymi certyfikatami i zatwierdzeniami. Aby uzyskać dodatkowe informacje na temat miejsca i sposobu zastosowania tego wyrobu należy zapoznać się z podręcznikiem Promat lub skontaktować się z lokalnym przedstawicielem Promat. Wszystkie niezbędne dokumenty można uzyskać bezpłatnie u lokalnego przedstawiciela Promat. W przypadku krajów spoza Unii Europejskiej zastosowanie mają odrębne wytyczne. W razie potrzeby prosimy o kontakt.