

Odporność ogniowa

EI60÷EI120

Nr rozwiązania

610.10

Przejścia kablowe masa PROMASTOP®-CC

Europejska Aprobata Techniczna: ETA-16/0523

Deklaracja Właściwości Użytkowych: 0761-CPR-16/ 0523-2017/07

Zastosowanie

PROMASTOP®-CC jest endotermiczną pęczniejącą powłoką ogniochronną na bazie wody, stosowaną w połączeniu z płytami z wełny mineralnej. PROMASTOP®-CC można stosować do zabezpieczenia przejść kablowych przez stropy i ściany. Klasyfikacja uszczelnień w zależności od grubości zastosowanej wełny mineralnej została przedstawiona w tabeli poniżej.

Minimalne grubości przegród, w których można zabezpieczać przejścia masą PROMASTOP®-CC to:

- 100 mm – ściany lekkie lub masywne;
- 150 mm – stropy masywne.

Rodzaj instalacji	Gr. płyty z wełny min. (pokrytej PROMASTOP®-CC) i umiejscowienie			
	1 x 50 mm		2 x 50 mm	
	Ściana	Strop	Ściana	Strop
Pojedyncze kable $\Phi \leq 21\text{mm}$	EI60	EI60	EI120	EI120
Wiązki kabli $\Phi \leq 100\text{mm}$	EI60	EI60	EI120	EI120

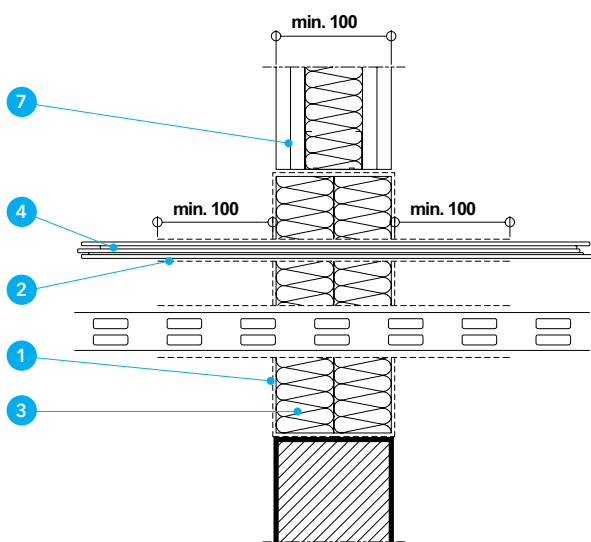
Detal A i B

Otwór w przejściu należy wypełnić skalną wełną mineralną o gęstości minimalnej 140 kg/m^3 , którą należy z każdej strony pomalować masą PROMASTOP®-CC na grubość $0,7 \text{ mm}$. Kable oraz korytka kablowe należy pomalować masą PROMASTOP®-CC gr. 1 mm na odległość 100 mm od uszczelnienia z wełny.

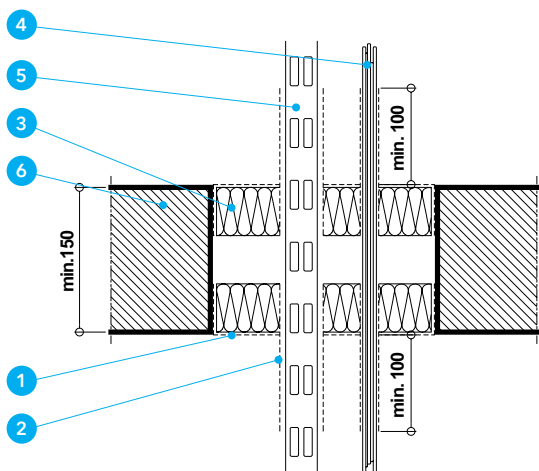
Maksymalne wymiary przejścia w ścianie wynoszą $1000 \times 3000 \text{ mm}$. W stropie maksymalne wymiary przejścia zależą od grubości wełny w otworze:

- $1 \times 50 \text{ mm}$ - $600 \text{ mm} \times$ nieskończoność, przy czym minimalny stosunek długości obwodu do pola powierzchni uszczelnienia przejścia wynosi $4,023 \text{ m}^2$;
- $2 \times 50 \text{ mm}$ - $1000 \text{ mm} \times$ nieskończoność, przy czym minimalny stosunek długości obwodu do pola powierzchni uszczelnienia przejścia wynosi $2,667 \text{ m}^2$;

Maksymalne wypełnienie otworu instalacjami to 60% .



Detal A - Przejście przez ścianę



Detal B - Przejście przez strop

Opis rysunków

- 1 Masa ogniochronna PROMASTOP®-CC, $d \geq 0,7 \text{ mm}$
- 2 Masa ogniochronna PROMASTOP®-CC, $d \geq 1 \text{ mm}$
- 3 Płyty niepalnej wełny mineralnej, gęstość 140 kg/m^3
- 4 Kabel lub wiązka kabli

- 5 Korytka kablowe
- 6 Strop masywny
- 7 Ściana