

DEKLARACJA WŁAŚCIWOŚCI UŻYTKOWYCH (DWU)
Nr CPR2020001FH
19

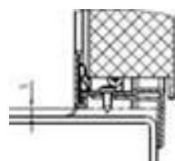
1.	Unikalny kod identyfikacyjny rodzaj produktu	DRZWI ZEWNĘTRZNE PRZECIWPÓŻAROWE / LF531
2.	Typ, partia, numer seryjny lub inny element umożliwiający identyfikację wyrobu budowlanego zgodnie z wymogiem art. 11 ust. 4	Drzwi jednoskrzydłowe z cienką przylgą
3.	Przeznaczenie lub zastosowanie wyrobu budowlanego, zgodnie z odpowiednią zharmonizowaną specyfikacją techniczną wskazaną przez producenta	Drzwi zewnętrzne przeciwpożarowe i/lub dymoszczelne i/lub stosowane na drogach ewakuacyjnych w obiektach mieszkalnych i obiektach użyteczności publicznej
4.	Nazwa, zarejestrowana nazwa handlowa lub zastrzeżony znak towarowy i adres kontaktowy producenta zgodnie z wymogiem art. 11 ust. 5	DOMOFERM
5.	Tam, gdzie to wskazane, nazwa i dane adresowe upoważnionego przedstawiciela posiadającego upoważnienie do wykonywania działań określonych w art. 12 ust. 2	IBS (1322) Petzoldstraße 45 A-4020 Linz
6.	System lub systemy oceny i kontroli stałości właściwości użytkowych wyrobu budowlanego zgodnie ze wskazaniami CPR, załącznik V:	System 1
7.	W przypadku deklaracji właściwości użytkowych dla wyrobu budowlanego objętego normą zharmonizowaną:	SYSTEM 1: zgodnie z normą EN 16034 notyfikowana jednostka certyfikująca produkt IBS Institut für Brandschutztechnik und Sicherheitsforschung Gesellschaft m.b.H nr 1322 wykonała: - ocenę właściwości użytkowych wyrobu budowlanego w oparciu o testy (w tym kontrolę próbek), obliczenia, wartości tabelaryczne lub dokumentację opisową produktu, - wstępną kontrolę zakładu oraz linii produkcyjnej, - ciągły nadzór i ocenę zakładowej kontroli produkcji oraz wydała certyfikat stałości właściwości użytkowych produktu.

8.	Deklarowane właściwości		
	DRZWI ZEWNĘTRZNE PRZECIWPÓŻAROWE / LF531		
	Drzwi stalowe jednoskrzydłowe	Norma zharmonizowana	
Odporność ogniowa:	El ₂ 30	EN 16034:2014	
Dymoszczelność:	S ₂₀₀ *		
Zdolność do zwolnienia:	Zaliczony		
Samozamykanie:	C		
Trwała zdolność do zwolnienia:	npd		
Trwałość samozamykania:	C5		
- względem zużycia (test cykli)	npd		
- względem starzenia (korozja)	npd		
Wodoszczelność:	4A		EN 14351-1:2006 +A2:2016
Wysokość:	npd		
Substancje niebezpieczne:	npd		
Odporność na obciążenie wiatrem:	C4/B4		
Wytrzymałość mechaniczna:	3		
Nośność urządzeń zabezpieczających:	npd		
Izolacyjność akustyczna:	37dB ¹ (21dB bez dolnego uszczelnienia)		
Współczynnik przenikania ciepła:	1,3 W/(m ² ·K)		
Właściwości promieniowania g:	npd		
Właściwości promieniowania LT:	npd		
Przepuszczalność powietrza:	4		
Klasa klimatyczna:	2d / 2e		

*) Klasyfikacja „S₂₀₀” zostaje uzyskana, pod warunkiem wyposażenia drzwi w odpowiedni wariant dolnego uszczelnienia - poniżej grafiki. Przykład: próg nawierzchniowy, 4-stronna ościeżnica i/lub uszczelka opadająca.

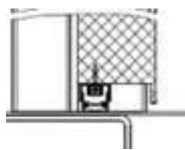
Economy LF531 / 4-stronna ościeżnica

S₂₀₀ / 29dB z 4-stronną ościeżnicą P375



Economy LF531 / ościeżnica wypełniona pianą

S₂₀₀ / 30dB z uszczelką Domatic



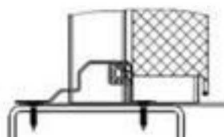
Economy LF531 / ościeżnica wypełniona pianą

S₂₀₀ / 33dB z progiem nawierzchniowym



¹⁾ **Economy LF531 / ościeżnica wypełniona pianą**

S₂₀₀ / 37dB z progiem nawierzchniowym



9. Właściwości użytkowe wyrobu wskazane w pkt. 1 i 2 są zgodne z deklarowanymi właściwościami wskazanymi w pkt. 8.

Deklaracja właściwości użytkowych została wydana na wyłączną odpowiedzialność producenta wskazanego w pkt. 4.

W imieniu producenta podpisał:

Guido Budde, Dyrektor Operacyjny
(Nazwa i funkcja)

Gänserndorf, 19-Mar-2020

(miejsce i data)

G. Budde

(podpis)